

**PLAN DE PRÉVENTION DES RISQUES NATURELS
MOUVEMENTS DE TERRAIN**

COMMUNE DE BOURRET



**CARTE INFORMATIVE
DES MOUVEMENTS DE TERRAIN**

Échelles : 1 / 10000 et 1 / 5000

Approuvé par arrêté préfectoral N°82-2023-08-07-00002 du 07 août 2023

Exécutoire le 16 septembre 2023

GINGER CEBTP – Pôle Géomatique
Agence de Montpellier – Parc d'activité Clément Ader – 12 Rue des Frères Lumière – 34 830 JACOUI
Tél. : +33 (0) 4 67 87 91 15 – E-mail : cebtp.montpellier@groupe-cebtp.com

Mouvements de terrain

Éboulements / Chutes de blocs

- Bloc dévalé
- Escarpement / Affaiblissement roches

Glissements de terrain

- Déordre topographique (Més. ...)
- Zone d'instabilité potentielle (* sans de mouvement)

Archives historiques (éboulement)

- Décrire sur 081 *
- Décrire sur route

Manifestations de déformations

- Ouvrage de protection

Hydrographie

- Source
- Cours d'eau permanent
- Cours d'eau temporaire
- Surface en eau

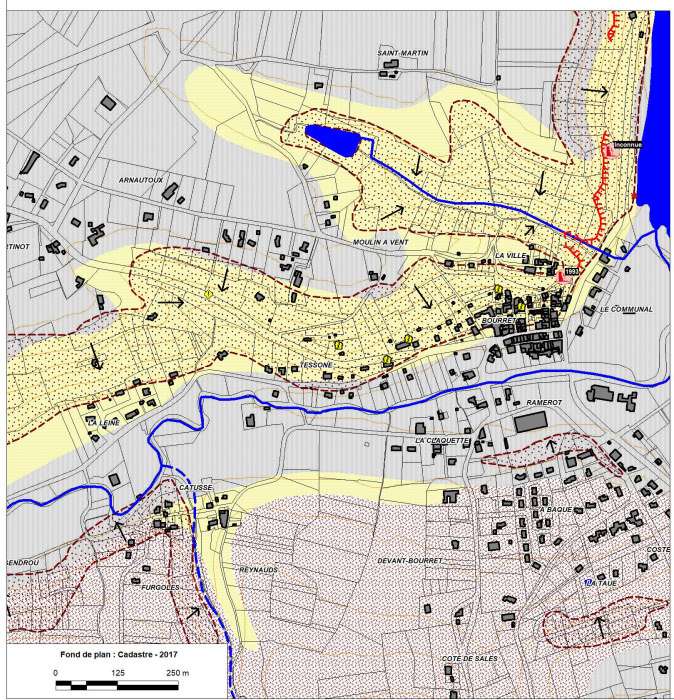
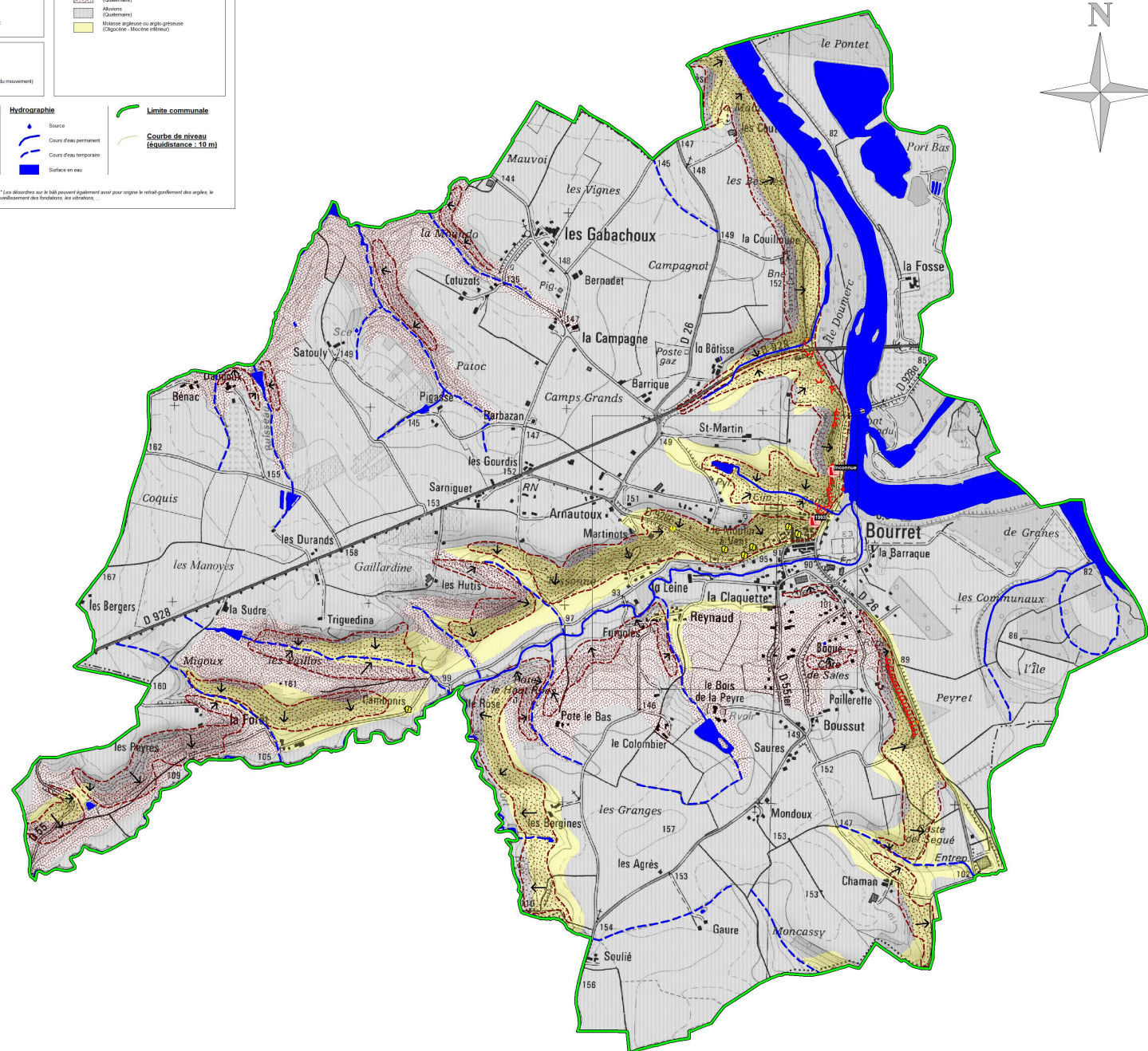
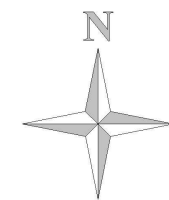
Limite communale

- Courbe de niveau (équidistance - 10 m)

* Les éboulements ou le bloc peuvent également avoir pour origine le retournement des angles, le vieillissement des fondations, les vibrations.

Lithostratigraphie [Source : BRGM]

- Calcaires (Quaternaire)
- Argiles (Quaternaire)
- Masse argileuse ou argilo-gypseuse (Cénozoïque - Miocène inférieur)



Fond de plan : Cadastre - 2017
0 125 250 m

Fond de plan : Scan25 © IGN
0 250 500 m